

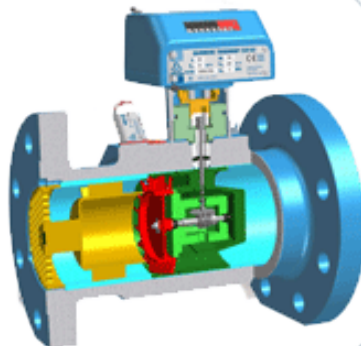
# Průmyslové plynoměry a průtokoměry



Jsme obchodním zástupcem výrobce plynoměrů COMMON S.A. pro český trh.

**Turbínové plynoměry CGT-02** jsou zařízení, jejichž účelem je měření průtoku plynu. Jsou určené k přesným měřením média pro obchodní nebo poměrové měření.

Standardně je plynoměr vybaven mechanickým měřidlem objemu média a dvěma nízkofrekvenčními snímači LF: kontaktní a indukční (u DN 50 pouze jeden kontaktní snímač LF). Dodatečně je možno nainstalovat vysokofrekvenční snímače HF.



Snímače impulzů slouží ke spolupráci plynoměru se zapisovači impulzů, přepočítavači nebo s jinou automatikou.

## VÝHODY

- Vysoká přesnost měření v celém rozsahu měření
- Odolnost proti turbulenci média: přesné měření s náběhovou délkou pouze 2 DN – shodně s normami OIML R32 89 příloha A
- Otočné počítadlo
- Až 10 elektronických výstupů: 2 kapacitní (LFK), 2 indukční (LFI), 2 indukční (HF) v sestavě měřidla a 4 indukční (HF) na tělese plynoměru
- Instalace olejové pumpy zleva nebo zprava plynoměru
- Výstup pro měření tlaku zepředu a zezadu plynoměru
- Možnost instalace teplotních čidel plynu v plynoměru
- Montáž v poloze horizontální i vertikální

## ATESTY A CERTIFIKÁTY

shodné se směrnicemi a normami EU.

## PŘÍSLUŠENSTVÍ

Součást dodávky: mazací tuk, konektory snímačů impulzů.

Opce: trojcestný manometrický ventil CKMT.

## PŘESNOST MĚŘENÍ

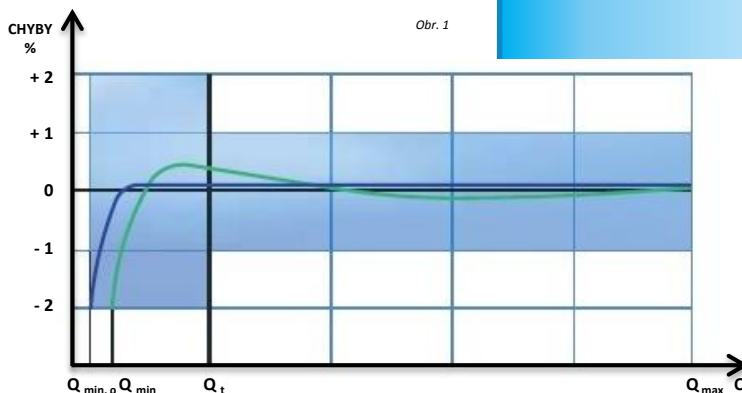
Dle požadavků EU a lepší

Zaručeno nejméně:  $0.2 Q_{\max} - Q_{\max} < \pm 1\%$

$Q_{\min} - 0.2 Q_{\max} < \pm 2\%$

Obr.1 – Křivka typických chyb měření

— při nízkém tlaku (průměr 1 bar)  
— při vysokém tlaku (nad 5 bar)



# Průmyslové plynoměry a průtokoměry



## Základní technické parametry CGT-02

Průměr DN [mm]	Velikost G	Max. průtok $Q_{max}$ [m <sup>3</sup> /h]	Min. průtok $Q_{min}$ [m <sup>3</sup> /h]
50	40 <sup>(1)</sup>	65	6
	65 <sup>(1)</sup>	100	10
80	100 <sup>(1)</sup>	160	8
	160 <sup>(1)</sup>	250	13
	250	400	20
100	160	250	13
	250 <sup>(1)</sup>	400	20
	400	650	32 <sup>(2)</sup>
150	400 <sup>(1)</sup>	650	32 <sup>(2)</sup>
	650 <sup>(1)</sup>	1000	50 <sup>(2)</sup>
	1000	1600	80 <sup>(2)</sup>
200	650	1000	50
	1000 <sup>(1)</sup>	1600	80 <sup>(2)</sup>
	1600	2500	130 <sup>(2)</sup>
250	1000	1600	80 <sup>(2)</sup>
	1600 <sup>(1)</sup>	2500	130 <sup>(2)</sup>
	2500	4000	200 <sup>(2)</sup>
300	1600	2500	130 <sup>(2)</sup>
	2500 <sup>(1)</sup>	4000	200 <sup>(2)</sup>
	4000	6500	320 <sup>(2)</sup>

<sup>(1)</sup> doporučená velikost měřidel pro fakturační účely firemními standardy PGNiG

<sup>(2)</sup> možný rozsah měření 1:30

## PŘÍRUBA

PN16 ÷ PN110, ANSI150 ÷ ANSI600, jiné na dotaz

## ROZSAH PROVOZNÍCH TEPLOT

Měřeného plynu -20 °C ÷ +60 °C

Okolí -25 °C ÷ +70 °C

## ROZSAH MĚŘENÍ

1:20, 1:30 <sup>(2)</sup> při ověření nízkého tlaku

pro DN80÷300 PN16, jiné na dotaz



**GASCONTROL**,  
společnost s r.o.  
Nový Svět 1407/59a  
Havířov-Prostřední Suchá  
735 64  
T: +420 596 496 411  
F: +420 596 496 397  
E: gascontrol@gascontrol.cz  
[www.gascontrol.cz](http://www.gascontrol.cz)

Člen

